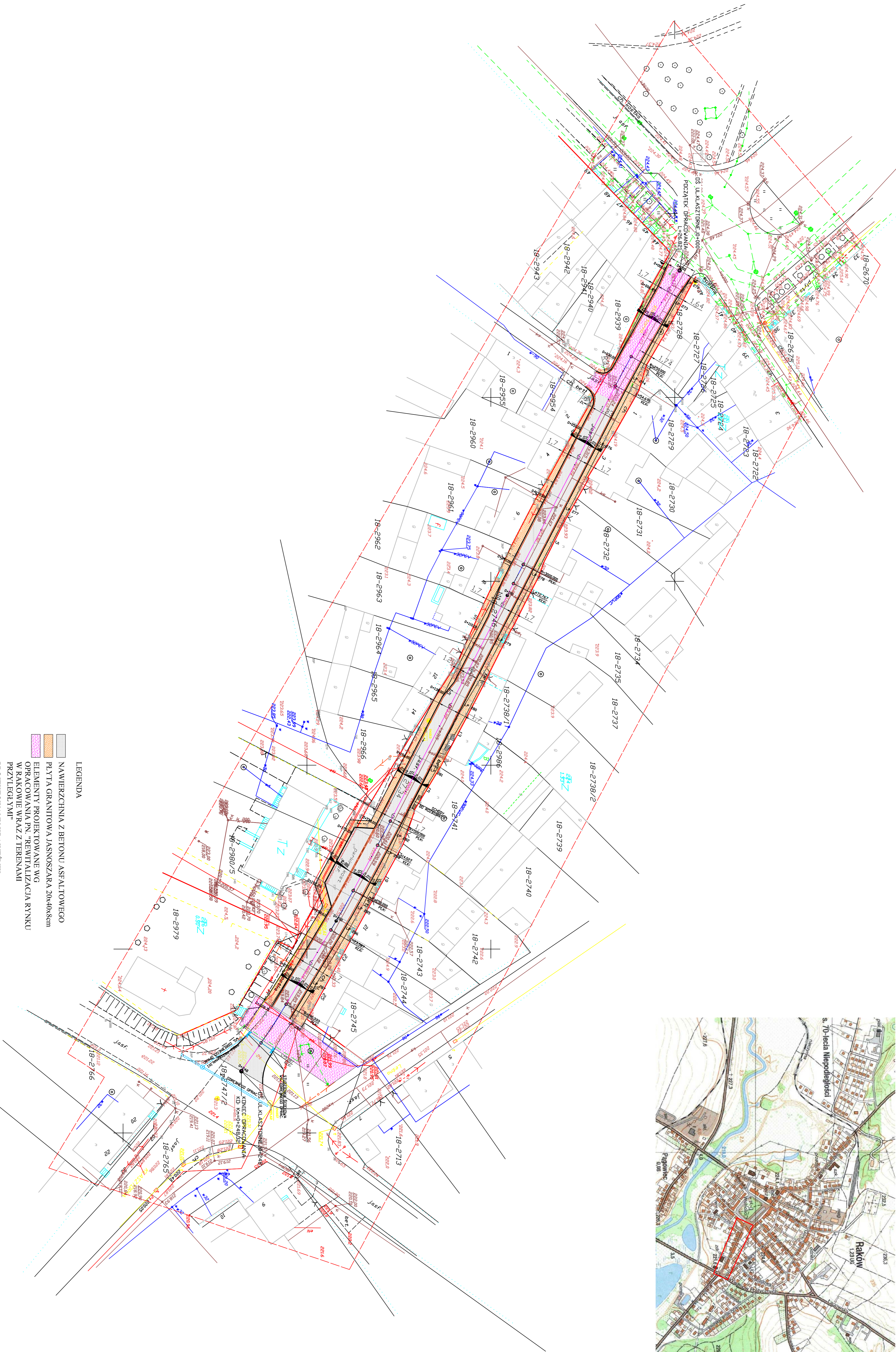
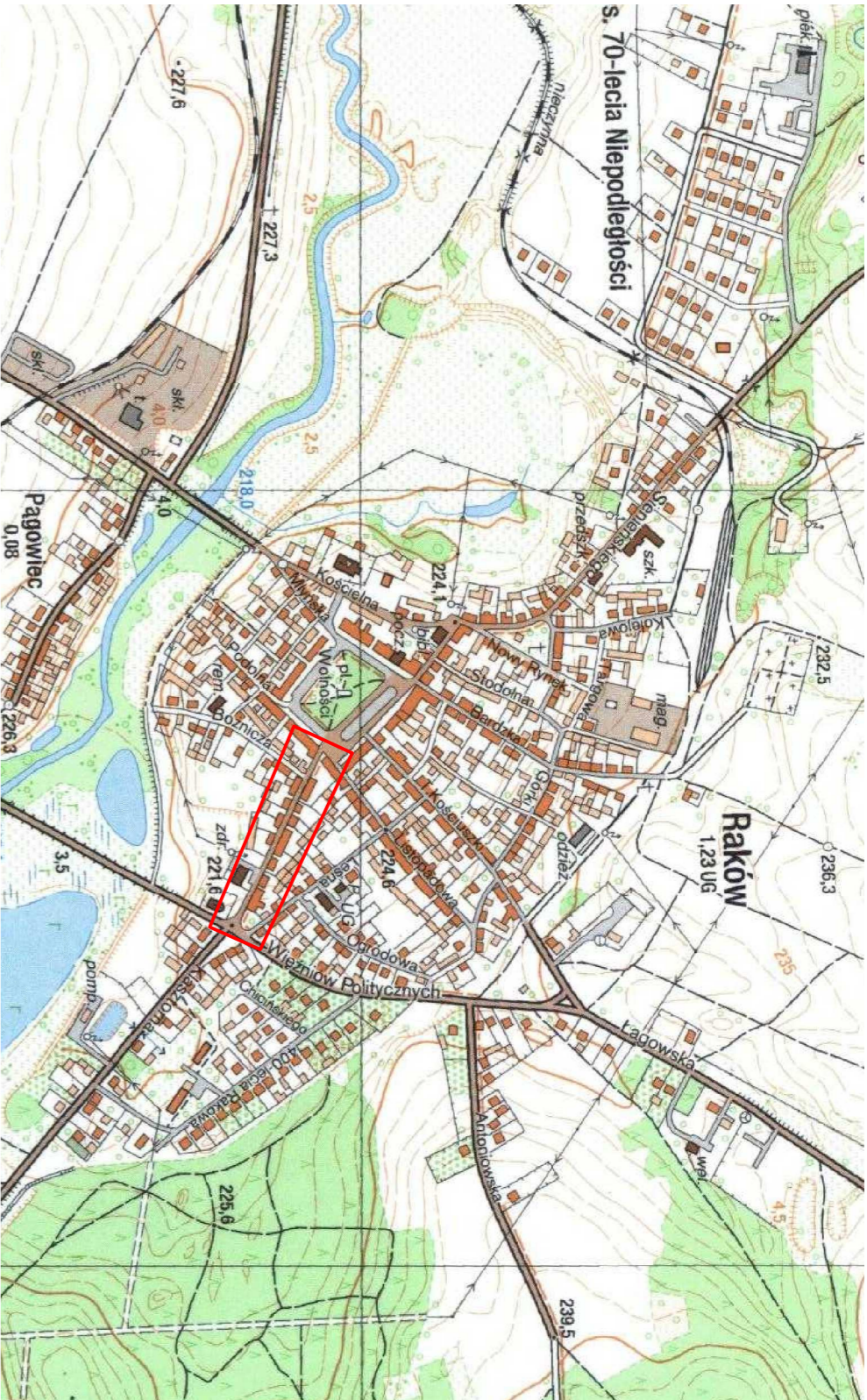


ORIENTACJA



- LEGENDA
- NAWIERZCHINIA Z BETONU ASFALTOWEGO
 - PEŁTA GRANITOWA JASNO SZARA 20x40x8cm
 - ELEMENTY PROJEKTOWANE WG OPRACOWANIA PN „REWITALIZACJA RYNKU W RAKOWIE WRAZ Z TERENAMI PRZYŁĘGLYM”
 - PROJEKTOWANY KRAWEZNIK
 - PROJEKTOWANY OBRZEŻA CHODNIKOWE
 - PROJEKTOWANY CIĘK PRZYKRAWEZNIKOWY
 - GRANICA DZIAŁKI

Projektował	mgr inż. J. Morawski	KL-227/91 spec.konstr.-inżynierska w zakresie dróg i naw. jbn.	PRZEBUDOWA UL. KLASZTORNEJ W RAKOWIE	Stadium: Projekt Budowlany
Opracował	Dominik Morawski			Branża: Drogi
Sprawił	mgr inż. M. Zapart	DOOP-20-2021/1682		Data: 07.2014
Skala: 1:500	Rysunek: PLAN SYTUACYJNY			Nr rys.: 2